

Izolacyjność akustyczna właściwa przybliżona wg ISO 140-4
Pomiary terenowe izolacyjności od dźwięków powietrznych między pomieszczeniami

Klient: KNAUF sp. z o.o., 02-229 Warszawa, Światowa 25

Data: 25.04.2016r.

Opis i identyfikacja budynku i badanego układu pomieszczeń, kierunek pomiaru:
 przegroda wewnętrzna: ściana gipsowo-kartonowa (W115) o gr. 15,5 cm pomiędzy pokojem 302
 a pokojem 301 (kierunek pomiaru) w hotelu FOCUS w Gdańsku.

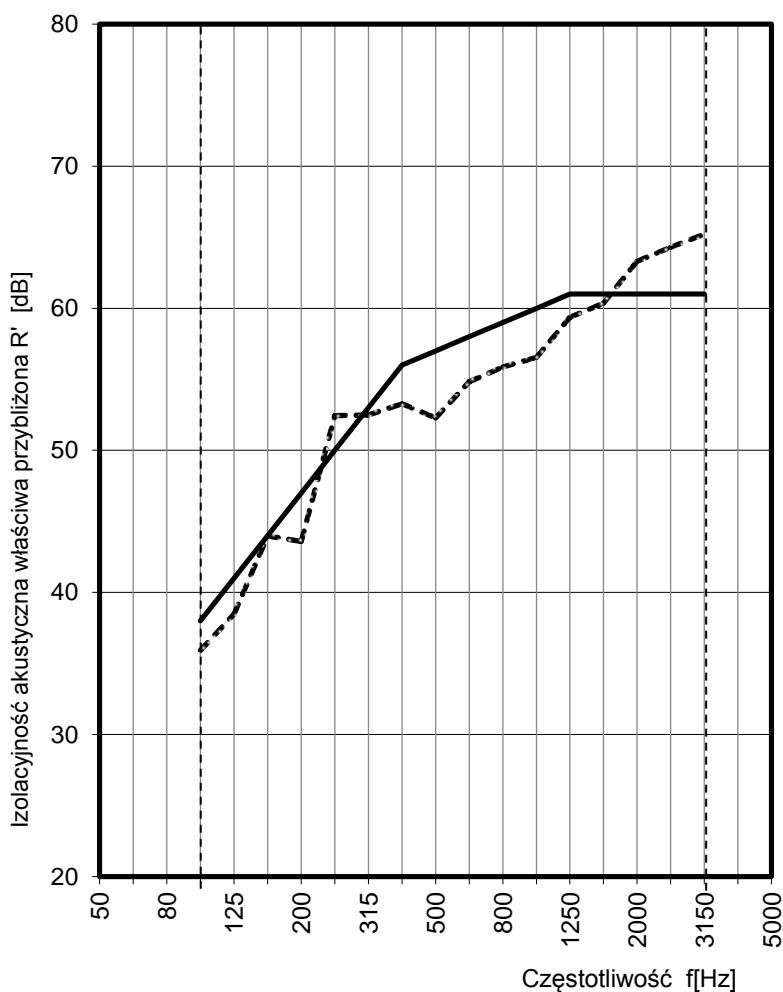
Przenośny analizator dźwięku SVAN 955.

Źródło wszechkierunkowe Sinus DO12, wzmacniacz mocy Sinus PA1000

Powierzchnia badanego elementu [m²]: 17,8Objętość pomieszczenia odbiorczego [m³]: 48Objętość pomieszczenia nadawczego [m³]: 48

— — Zmierzona charakterystyka
 - - - - Zakres częstotliwości zgodny z
 ——— krzywą odniesienia (ISO 717-1)

Częstotliwość f [Hz]	R' 1/3 oktawy [dB]
50	
63	
80	
100	35,9
125	38,5
160	44,0
200	43,6
250	52,5
315	52,5
400	53,3
500	52,3
630	54,8
800	55,9
1000	56,5
1250	59,4
1600	60,4
2000	63,3
2500	64,3
3150	65,2
4000	
5000	



Wskaźniki wg ISO 717-1

 $R'_w(C;C_{tr}) = 57(-2;-6)$ dB $C_{50-3150} =$ dB

Ocena na podstawie wyników pomiarów terenowych
 przeprowadzonych metodą inżynierską

 $C_{tr,50-3150} =$ dB

Nr protokołu pomiarowego: 01/04/2016

Nazwa instytucji badawczej:

Data pomiaru: 19.04.2016 r.

Podpis: